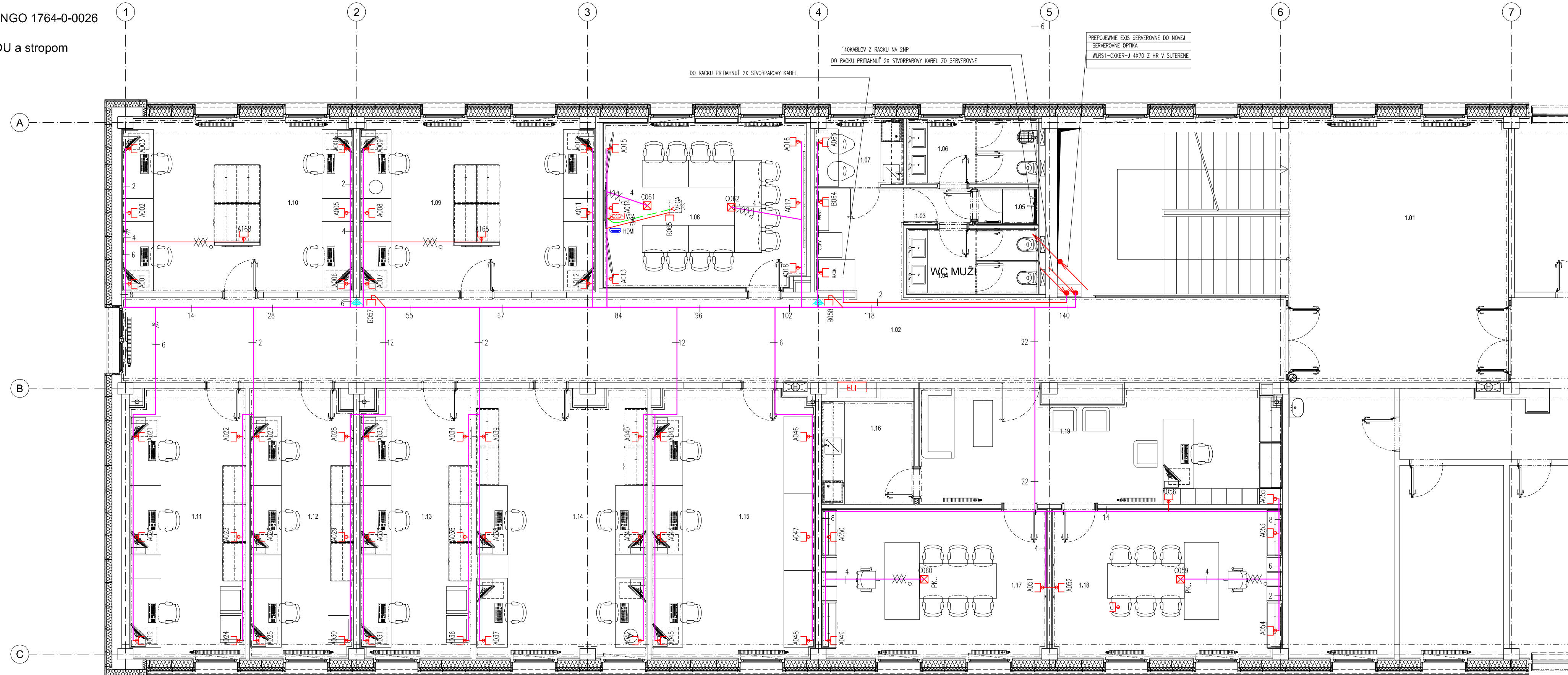


VGA - VGA kábel ukončený VGA zásuvkou TANGO 1764-0-0026

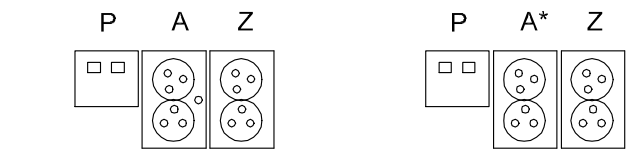
HDMI - HDMI kábel s dĺžkou 10m medzi STENOU a stropom

VGA kábel

HDMI kábel, dĺžka 10m



USPORIADANIE ZASUVIEK
DETAIL-A V STENE 0,3M OD PODLAHY



A-ZASUVKA DVOJITA S PREPATOVOU OCHRANOU 230V 10A V INSTAL KRABICI 68 -45mm HLBOKEJ PRE NAPONENIE POČITACOV , 5593A-CO2357D
 A*-ZASUVKA DVOJITA 230V 10A V INSTAL KRABICI 68 -45mm HLBOKEJ PRE NAPONENIE POČITACOV 5513A -CO2357D
 Z-ZASUVKA DVOJITA 230V 10A V INSTAL KRABICI 68 -45mm HLBOKEJ PRE VSEOBECNE POUŽITIE 5513A-CO2357B1

PODLAHOVA KRABICA LEGRAND
 DODAVKA SILNOPRUDU
 C ZASUVKA PRE VSEOB POUŽITIE PROFILU 45
 E ZASUVKA PRE NAP POČITACA PROFILU 45 FAR ODLSNA
 D ZASUVKA PRE NAP POČITACA PROFILU 45 FAR ODLSNA S PREP. OCHR
 G ZASUVKA RJ45 PROFILU 45
 C ZASUVKA PRE VSEOB POUŽITIE PROFILU 45
 E ZASUVKA PRE NAP POČITACA PROFILU 45 FAR ODLSNA
 D ZASUVKA PRE NAP POČITACA PROFILU 45 FAR ODLSNA S PREP. OCHR
 V ZASUVKA VEGA PROFILU 45
 C ZASUVKA RJ45 PROFILU 45

ROZVODNÁ SÚSTAVA
 1/N/PE ~ 50Hz 230V TN-S
 2-12V DC/IT (štruktúrovaná kabeláž, PSN, CCTV)
 OCHRANNÉ OPATRENIE:
 SAMOČINNÉ ODPOJENIE NAPÁJANIA STN 33 2000-4-41 čl.411
 DOPLNKOVÁ OCHRANA:
 DOPLNKOVÉ OCHRANNÉ POSPÁJANIE STN 33 2000-4-41 čl.415.2
 VONKAJŠIE VPLYVY - VONKAJŠIE PRIESTORY
 PODLA NZA.1.6 STN 33 2000-5-51, DRUH VI.
 VONKAJŠIE VPLYVY - VNÚTORNÉ PRIESTORY
 PODLA NZA.1.6 STN 33 2000-5-51, DRUH III.

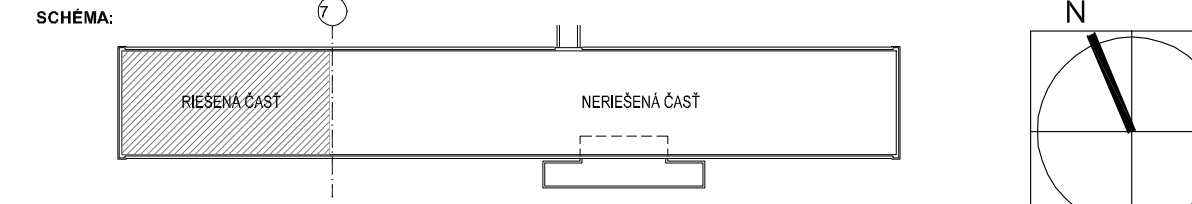
- RSK □ ROZVÁDZAC STRUKTUROVANEJ KABELAZE DODAVKA INVESTORA
- ⊞ ZASUVKA STRUKTUROVANEJ KABELAZE 2XRJ45
- ⊞ ZASUVKA STRUKTUROVANEJ KABELAZE 1XRJ45
- ⊞ RURKA FI 25 OD PODHLADU DO KRABICE
- XX. KABLE V PODLAHE V RURKE PVC PEVNEJ
- 2 2X KABEL FTP

LEGENDA MIESTNOSTI 1.NP:

OZNAČENIE	ÚČEL MIESTNOSTI	PLOCHA m ²
1.01	HALA SO SCHODISKOM	40,56
1.02	CHODBA	72,76
1.03	CHODBA	1,75
1.04	WC - MUŽI	5,80
1.05	SPRCHA	1,05
1.06	WC - ŽENY	5,80
1.07	DENNÁ MIESTNOSŤ /KUCHYŇKA	4,00
1.08	ZASADÁČKA (TEL EPRESENEJ)	22,25
1.09	KANCELÁRIA	27,00
1.10	KANCELÁRIA	27,00
1.11	KANCELÁRIA	20,95
1.12	KANCELÁRIA	18,65
1.13	HOSŤOVSKÁ KANCELÁRIA	20,20
1.14	HOSŤOVSKÁ KANCELÁRIA	30,60
1.15	KANCELÁRIA	28,80
1.16	KUCHYŇKA	6,35
1.17	KANCELÁRIA - ŠEF TECHNOM	22,20
1.18	KANCELÁRIA - ŠEF TECHNOM	22,20
1.19	SEKRETARIÁT	28,25
ÚSTROJNÁ PLOCHA		158,45 m ²
KANCELÁRSKA PLOCHA		270,45 m ²
CELKOVÁ RIEŠENÁ PLOCHA		426,90 m ²
CELKOVÁ PLOCHA		495,70 m ²

UPOZORNENIE:
 VSETKY NAVRHOVANÉ MATERIÁL JE MOŽNE NAHRADIŤ ODOBNOU MATERIÁL S VYŠŠÍMI STAVEBNOTECHNICKÝMI A FYZIKALNÝMI VLASTNOSTAMI INÝCH CERTIFIKOVANÝCH VÝROBCOV !!!
 VZHLADOM NA TO, ŽE SA JEDNÁ O REKONŠTRUKČNÉ PRÁCE /KTOÝM PREDCHÁDZA O ZAMERANIE OBJEKTU BEZ OBNAZENIA SKRYTÝCH STAVEBNÝCH KONŠTRUKCIÍ/, JE NUTNÉ PO ODKRYTÍ TYCHTO RIEŠENÝCH KONŠTRUKCIÍ PVERIŤ ROZMERY A GEOMETRIU NOVONAVRHOVANÝCH PRVKOV A STAVEBNÝCH KONŠTRUKCIÍ UPRESNIŤ NA STAVBE POČAS REALIZÁCIE !!!
 VSETKY NEZROVNALOSTI SKUTOČNOSTI A VÝKRESU PREKONZULTOVAŤ S ARCHITEKTOM A STATKOM.

POZNÁMKA:
 * DOKUMENTÁCIA NIJE DIELENSKOU DOKUMENTÁCIU, VYBRANÝ REALIZÁTOR JE POVINNÝ SPRACOVAŤ DIELENSKÚ DOKUMENTÁCIU PO PREMERANÍ SKUTOČNÉHO STAVU / VÝSKY, DĹŽKY, UHLY, SKUT. ROZMERY
 * NOSNÉ KONŠTRUKCIE RIEŠI PROJEKT STATIKY
 * VÝKAZY MATERIÁLOV SÚ UVEDENÉ BEZ REZERVY



Zhotoviteľ je povinný všetky nejasnosti, úpravy a zmeny konštrukčného, technologického alebo technického riešenia konzultovať s projektantom. Projektant nenesie žiadnu zodpovednosť za úpravy a zmeny uskutočnené bez jeho písomného súhlasu.

designers, s.r.o.		sídlo (fakturačná adresa): Tatarská Lomnica 531, 059 60 Vysoké Tatry atšMér (doručovací adresa): Kpt. Nálepku 6, 080 01 Prešov e-mail: designers@designers.sk / 09421 903 903 796	
Autor:	Ing. arch. Peter Steiniger	dátum:	10/2012
Spracovateľ:	Designers, s.r.o., Kpt. Nálepku 6, 080 01 Prešov	formát:	12xA4
Zodpovedný projektant:	Ing. Jozef Ruščák	mierka:	1:50
Projektant:	Ing. Jozef Ruščák	stupeň / druh PD	DRS
Objednávateľ:	UPJŠ Košice, Srobrárová 2, 04180 Košice	číslo zákazky	120802
Názov dokumentácie:	stavebný objekt SO 03 "MODERNIZÁCIA"		

MODERNIZÁCIA PRIESTOROV PRE VEDECKO-VÝSKUMNÉ ÚČELY V OBJEKTE PRÍRODOVEDECKEJ FAKULTY UPJŠ, JESENNÁ 5, KOŠICE

Dok.:	Obsah výkresu:							
E PODORYS 1.NP / NOVONAVRHOVANÝ STAV								
Číslo zakázky	Fáza	Typ dokumentu	Stavbný objekt	Profesia	Identifikačný číslo	Číslo inž. mediar	podpis (ief)	Rev.
120802	DRS	PR	03	E-SI	HZ	C 0 0 1	++	A

E01
č.výkresu

Táto dokumentácia je duševným vlastníctvom autorov. Jej použitie podlieha ustanoveniam autorského zákona. Kontakt: www.sosarchitekti.sk