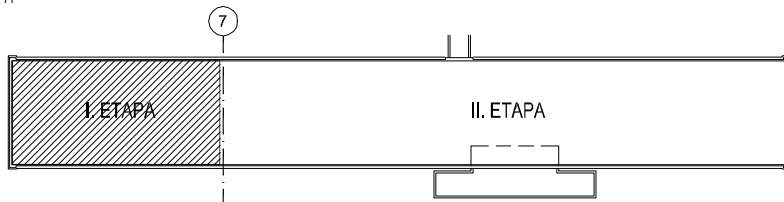


UPOZORNENIE:

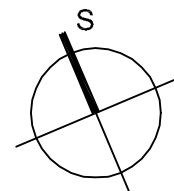
VSETKY NAVRHOVANÉ MATERIÁLY JE MOŽNE NAHRADIť OBDOBŇMI MATERIÁMI S PODOBNÝMI STAVEBNOTECHNICKÝMI A FYZIKALNÝMI VLASTNOSTAMI INÝCH CERTIFIKOVANÝCH VYROBCOV !!!
 VZHLADOM NA TO, ŽE SA JEDNA O REKONŠTRUKČNÉ PRÁCE /KTORYM PREDCHADZALO ZAMERANIE OBJEKTU BEZ OBNAZENIA SKRYTÝCH STAVEBNÝCH KONŠTRUKCIÍ/, JE NUTNÉ PO ODKRYTÍ TYCHTO RIEŠENÝCH KONŠTRUKCIÍ PREVERIť ROZMERY A GEOMETRIU NOVONAVRHOVANÝCH PRVKOV A STAVEBNÝCH KONŠTRUKCIÍ UPRESNIť NA STAVBE POCAS REALIZÁCIE !!!
 VSETKY NEZROVNALOSTI SKUTOČNOSTI A VÝKRESU PREKONZULTOVAť S ARCHITEKTOM A STATIKOM.

TENTO VÝKRES JE NEHMOTNÝM MAJETKOM FIRMY d.g.a. DESIGN GRAPHIC ARCHITECTURE s.r.o. OBSAH TOHTO VÝKRESU JE PREDMETOM OBCHODNEHO TAJOMSTVA FIRMY.
 POZICAť, ZVEREJNIť, ROZMNOZIť, POUZIť NA UCELY INEJ STAVBY, UKÁZAť Z NEHO ODPISY, VYPISY ALEBO KOPIE BEZ PISOMNEHO SUHLASU FIRMY JE PORUŠENIE PLATNÝCH PRAV!!!

schéma/plan



orientacia/orientation



investor/client UNIVERZITA PAVLA JOZEFA ŠAFÁRIKA V KOŠICIACH Šrobárová 2, Košice		spracovateľ/designer d.g.A. design graphic architecture s.r.o. Jiráskova 38, Prešov Atelier: Popradská 80, Košice Tel: +421 55 644 4397 atelierdga@mail.t-com.sk		autor-architekt/autor architect d.g.A. ATELIER generálny projektant/general designer Ing.mgr.arch. Radovan Gonos zodpovedný projektant/responsible designer Ing.mgr.arch. Radovan Gonos hip/gpe Ing.mgr.arch. Radovan Gonos	
projekt/project PROJEKT ZATEPLENIA BUDOVY PRE OBJEKT PRÍRODOVEDECKEJ FAKULTY UPJŠ, JESENNÁ 5, KOŠICE		projektanti/designers d.g.A. design graphic architecture s.r.o. Popradská 80, Košice Tel: +421 55 6444397 atelierdga@mail.t-com.sk		Ing.mgr.arch. Radovan Gonos Ing. Martin Kušnír Ing. Peter Cibmal	
miesto/place JESENNÁ 5, KOŠICE Katastrálne územie: LETNÁ, p.č.: 249		mierka/scale 1:50	výkres/plan V-I-03	autorizácia/authorisation	
výkres/plan VÝKAZ ZÁMOČNÍCKYCH KONŠTRUKCIÍ - ETAPA I.					

1	5	2	R	P	0	2	0	1	0	8	1	2	paré	profesia/discipline	ASR
akcia/action		stupeň/stage		st.objekt/building		revízia/revision		datum/date				číslo zákazky			

OZNAČ.

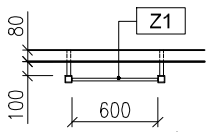
-PRED VÝROBOU JE NUTNÉ SPRACOVANIE DIELENSKEJ DOKUMENTÁCIE

-VŠETKY ROZMERY JE NUTNÉ PRED VÝROBOU OVERIŤ NA STAVBE, NÁSLEDNE PREKONZULTOVAŤ A ODSÚHLASIŤ ARCHITEKTOM!!!

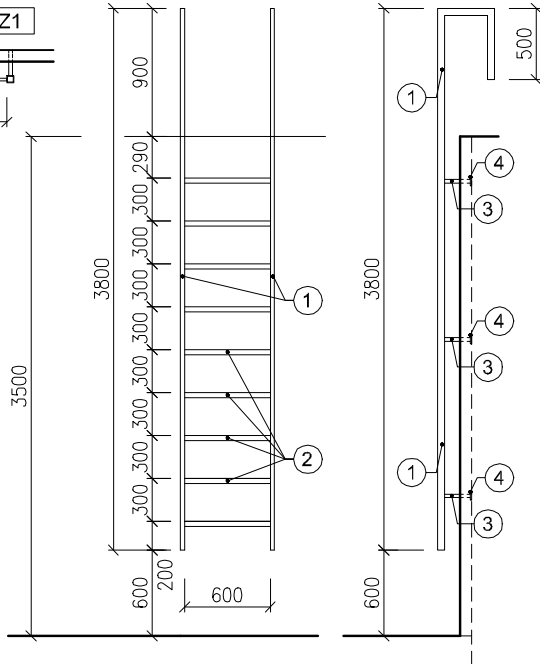
-VŠETKY PRVKY A DETAILS JE NUTNÉ PRED DEFINITÍVNOU CENOVOU PONUKOU PREKONZULTOVAŤ A ODSÚHLASIŤ INVESTOROM A ARCHITEKTOM!!!

OCELOVÝ PREVÁDZKOVÝ REBRÍK - Z1: / VÝLEZ NA STRECHU

PODORYS:



POHL'AD:



POPIS:

- ① - ocelový jacklový profil $\varnothing 50/35/3\text{mm}$
- ② - ocelový jacklový profil $\varnothing 35/35/3\text{mm}$
- ③ - kotviaci profil - jacklový profil $\varnothing 35/35/3\text{mm}$
- ④ - kotviaca ocelová platňa 50/50/5mm
- kotvenie do steny cez hmoždinky resp. chemické kotvy HILTI

povrchová úprava: farba odtieň RAL 7021-black grey