

### SKLADBA STREŠNÉHO PLÁŠŤA:

**S1** - SKLADBA VRSTVIEV STREŠNÉHO PLÁŠŤA JESTVUJÚCEJ STRECHY

- DOPLNENÝ ASFALTOVÝ PÁS, hr.4mm
- BETÓNOVA DLAŽBA DO GUMOASFALTU, hr.40mm
- VODOTESNÁ KRYTINA 2xAST PS
- TEPELNÁ IZOLÁCIA Z MINERÁLNEJ VLNY, hr.100mm
- TROSKOPEMZOVÝ PODSYP V SPÁDE, hr.50~200mm
- PREFABRIKOVANÉ STROPNÉ PANELE, hr.250mm

POZNAMKA:

SKLADBA JESTVUJÚCEHO STREŠNÉHO PLÁŠŤA JE PREVZATÁ Z PODKLADOV Z ARCHÍVU INVESTORA A JE LEN PREDPOKLADANÁ, NAKOLKO NEBOLI JEDNOTLIVÉ VRSTVY OVERENÉ SONDOU NA STAVBE!!

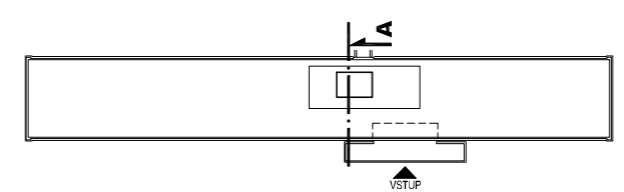
### LEGENDA:

- S..** - SKLADBY STREŠNÝCH KONŠTRUKCIÍ
- VP** - POVODNÉ VÝPLŇOVÉ KONŠTRUKCIE, OKNÁ, ZASKLENÉ STENY - HLINIKOVÉ
- K..** - KLAMPIARSKÉ KONŠTRUKCIE, EXTERIÉROVÉ OPLECHOVANIA KONŠTRUKCIÍ, HLINIKOVÝ PLECH,

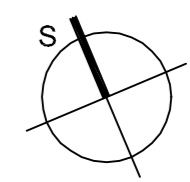
### LEGENDA MATERIÁLOV:

- POVODNÉ PRIEČKOVÉ MURIVO hr.100mm
- POVODNÉ PRIEČKOVÉ MURIVO hr.150mm
- POVODNÉ NOSNÉ MURIVO hr.300mm
- SADROKARTONOVÉ PREDSTENY

SCHÉMA:



ORIENTÁCIA:



SADA Č.

ZODP. PROJEKTANT:	VYPRACOVAL:	Ing. Peter CIMBAL	
Ing. Peter CIMBAL	Ing. Peter CIMBAL	Vyšný Orlík 142 090 11 Vyšný Orlík IČO: 44 494 661, DIČ: 1 080 251 414 Tel: 0908 849 145, E-mail: petercimbal@gmail.sk	
INVESTOR:	UNIVERZITA PAVLA JOZEFA ŠAFÁRIKA V KOŠICIACH Šrobárová 2, Košice		FORMÁT : 3xA4
STAVBA:	PRÍRODOVEDECKEJ FAKULTY UPJŠ, JESENNÁ 5, KOŠICE		DÁTUM : 10/12
DIEL PROJEKTU:	ZAMERANIE SKUTKOVÉHO STAVU		Č. ZAKÁZKY:
OBSAH:	REZ	MIERKA 1:100	STUPEŇ: RP
			ČÍSLO VÝKRESU : 07